

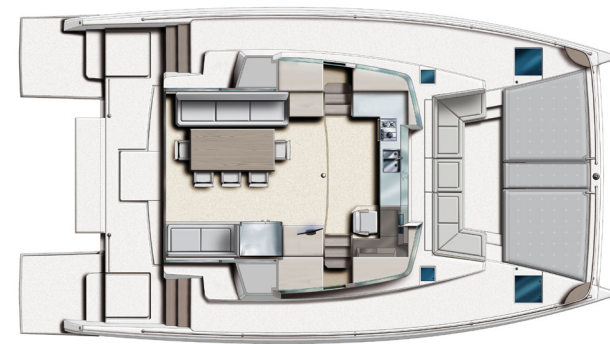
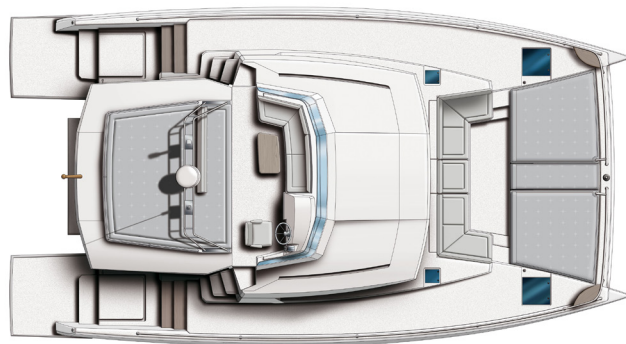
4.3 MMY

MOTOR YACHT *en mode* ECO-CRUIISING

The logo for Bali Catamarans features a thin, curved line above the word "BALI" in a bold, sans-serif font. Below "BALI", the word "CATAMARANS" is written in a smaller, all-caps, sans-serif font.

BALI
CATAMARANS

UN MOTOR YACHT *innovant* AUX CARACTÉRISTIQUES *uniques*



FLUIDITÉ ET ÉQUILIBRE PARFAIT DES LIGNES


PLAN DE PONT - ESPACES DE VIE EXTÉRIEURS

ESPACES DE VIE INTÉRIEURS DÉCLOISONNÉS



MOTOR YACHT
BALI4.3
L O F T

BALI4.3 MY CARACTÉRISTIQUES TECHNIQUES / SPECIFICATION

Conception	Olivier PONCIN	Tirant d'eau / <i>Draft</i>	0,9 m / 2.95 ft	Motorisation / <i>Engines</i>	2 X 160 CV / UP TO 2 X 260 HP
Architecte Naval / <i>Naval Architect</i>	Xavier FAÏ	Déplacement léger / <i>Light displacement</i>	10.8 t	CE CAT : A – 10 personnes	 <i>Made in France</i>
Design intérieur / <i>Design</i>	Hervé COUEDEL	Déplacement en charge maxi / <i>Maximum displacement</i>	14.8 t		
Longueur hors tout / <i>Overall length</i>	12,85 m / 42.15 ft	Eau douce / <i>Fresh water</i>	600 L / 165 us gal	4 possibilités d'aménagement de 2 à 4 Cabines	
Largeur / <i>Beam</i>	7,12 m / 23.35 ft	Fuel	1600 L / 442 us gal	4 possibilities for interior cabins from 2 to 4 Cabin version	



BALI CATAMARANS - Chantier Catana

Zone technique du Port - 66140 Canet en Roussillon - France - contact@bali-catamarans.com - www.bali-catamarans.com

CATANA Group